

九州芸文館 特別展

福岡県立 伝習館高等学校

創立二百周年記念

美術展

令和6年

8月3日(土)▼9月23日(祝)

10:00
~
17:00

休館日:月曜日(月曜日が祝日の場合は開館し翌日直近の日が休館日となります)

筑後広域公園 芸術文化交流施設

会場:九州芸文館 教室工房二・二

〒833-1001 福岡県筑後市大字津島1131 TEL0942-15276435

主催:ちくごJ.R.芸術の郷事業団(九州芸文館)

協力:福岡県立伝習館高等学校、伝習館高等学校同窓会

入場無料



明治期の伝習館高校

福岡県立 伝習館高等学校 創立二百周年記念美術展

この度、九州芸文館では「福岡県立伝習館高等学校創立200周年記念美術展」を開催いたします。
九州芸文館は、開館11年目になります。九州芸文館は、開館以来筑後地域の文化芸術に軸足を置いて事業を企画してまいりました。その一環として、筑後地域に設立されている高等学校に着目し、企画展を開催していく予定です。

まずはじめは、福岡県立伝習館高等学校です。伝習館高等学校は、柳川藩第九代藩主立花鑑賢公により藩校として「伝習館」が創立され、200年の歴史を刻み、幾多の有為な人材を輩出されました。その輝かしい伝統の業績を本展で紹介し、筑後地域の芸術文化の発展に貢献し、後進の育成の指標になればと願っております。

どうか、皆様のご鑑賞お待ちしております。

令和6年7月吉日 九州芸文館

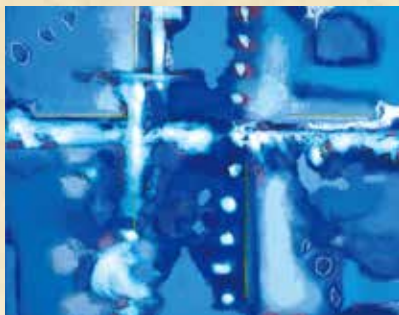


▲「伝習館高校」の玄関に展示してある、同校の教育指針となった「白鹿洞書院掲示」の写真



「根子岳(阿蘇)秋色」

真野正夫



「青の世界-1」

光行洋子



「網代の港」

溝江勘二



「有明の賦」

北原梯次郎



「藤吉の神社の社」

鶴崎正良



「トウスコロの丘(H25作)」

綿貫直諒



「春(ウト)」

山下弘喜



「藤の庭(H7作)」

与田元二

200th
Anniversary
Art Exhibition of
Denshukan High School



お問合せ ちくこJR芸術の郷事業団
(筑後広域公園芸術文化交流施設 九州芸文館)
〒833-0015 福岡県筑後市大字津島1131 TEL.0942-52-6435
[九州新幹線・JR鹿児島本線「筑後船小屋駅」徒歩1分]
URL <https://www.kyushu-geibun.jp>

交通案内

- 【 J R 】九州新幹線「筑後船小屋駅」(博多駅から約25分)より徒歩約1分
- 鹿児島本線「筑後船小屋駅」(博多駅から快速で約50分)より徒歩約1分
- 【西鉄バス】50番(久留米-高良台-羽犬塚-船小屋)「筑後船小屋前」より約1分
- 【車】九州自動車道「八女IC」より約10分、「みやま柳川IC」より約15分
- 【駐車場】103台(2時間まで無料/以降1時間100円)

